



## CONSOLIDAMENTO STATICO ED ADEGUAMENTO SISMICO DELLA SCUOLA SECONDARIA DEL CAPOLUOGO

### PROGETTO DEFINITIVO-ESECUTIVO

Oggetto:

- PROGETTO:**
- Particolari costruttivi dei setti antisismici
  - Particolare riempimento R1
  - Particolare armature fasce di piano "F"

data emissione:

REV. 01 del

Oggetto:

REV. 02 del

Oggetto:

REV. 03 del

Oggetto:

Str - 07

Scale:

1:20 - 1:50

### PROGETTAZIONE DEFINITIVA-ESECUTIVA: Raggruppamento Temporaneo di Professionisti

Ing. Antonio Maria AMATO

Piazza Matteotti, 6 - 10090 Aosta (AO)

Capofila

Ing. Giuseppe RINALDIS

Via XXV Aprile, 20 - Nichelino (TO)

Progettazione Strutturale

Studio S.A.P. - Ing. G. GERBI

Corso Sallustiana, 10 - Roma (RM)

Progettazione Impiantistica

Geom. Andrea AIMONE GIGIO

Via Garibaldi, 20 - 10090 Aosta (AO)

Progettazione Acustica

Ing. Fabrizio DE SARIO

Via Cavour n. 4 - Condove (AO)

Giovane Professionista

antonio maria amato

SOLO

STUDIO RINALDIS

Studio S.A.P.

Geom. A. AIMONE GIGIO

CARATTERISTICHE DEI MATERIALI IMPIEGATI PER USO STRUTTURALE			
ACCIAIO PER TUBOLARI PER ARMATURA			
Acciaio tipo B450C, tipo qualificato (ai sensi D.M. 10/10/2018 art. 11.3.1.5)			
Specifiche tecniche: $f_{yk} > 450 \text{ N/mm}^2$ $f_{tk} > 540 \text{ N/mm}^2$ $A_{gt} > 7,5\%$			
Calcestruzzo certificato conforme FPC (ai sensi D.M. 10/10/2018 art. 11.2.8)			
Impiego del calcestruzzo:	Magrone	Fondazioni	Setti
Dimens. max aggregato:	32 mm	25 mm	21 mm
Classe di resistenza:	C12/15	C32/40	C32/40
Resistenza cubica Rck:	15 N/mm <sup>2</sup>	40 N/mm <sup>2</sup>	40 N/mm <sup>2</sup>
Classe di consistenza:	S5	S3	S4
Classe di esposizione:	-	XC2	XC4
secondo UNI 11151	-	-	-
e sotto qualunque aggiunta	-	-	-
Copripilo minimo:	40mm ± 5mm	40mm ± 5mm	30mm ± 5mm

CARATTERISTICHE DEI MATERIALI IMPIEGATI PER USO STRUTTURALE	
ACCIAIO PER TUBOLARI PER MICROPALI	
Acciaio laminato a caldo, conforme UNI EN 10210, qualificato (ai sensi D.M. 10/10/2018 art. 11.3.1.5)	
Qualità dell'acciaio: S 355 J2H	
Prestazioni meccaniche nominali: $f_{yk} > 355 \text{ N/mm}^2$ $f_{tk} > 510 \text{ N/mm}^2$	

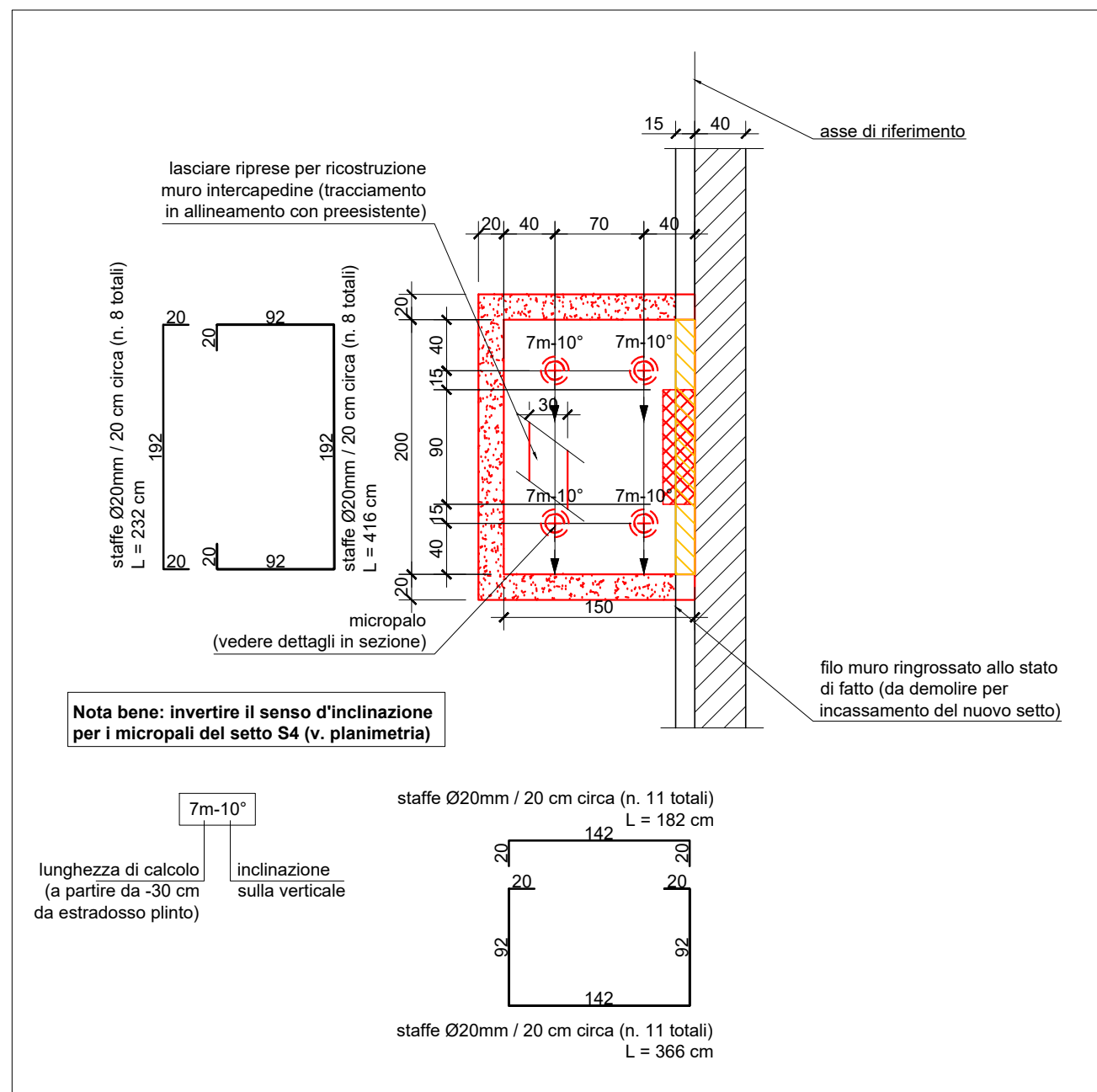
CARATTERISTICHE DEI MATERIALI IMPIEGATI PER USO STRUTTURALE	
OPERE DI CARPENTERIA METALLICA	
Acciaio laminato a caldo, conforme UNI EN 10025, qualificato (D.M. 17/1/18 art. 11.3.1.5)	
Elementi provvisti di marcatura CE secondo UNI EN 1090-1/2009+A1:2011	
Qualità dell'acciaio: S 275	
Prestazioni meccaniche nominali: $f_{yk} > 275 \text{ N/mm}^2$ $f_{tk} > 430 \text{ N/mm}^2$	

CARATTERISTICHE DEI MATERIALI IMPIEGATI PER USO STRUTTURALE	
MALTA A CEMENTIZIA PER RIPRISTINI STRUTTURALI	
Malta strutturale cementizia, idrorepellente, a ritiro compensato, certificata CE, conforme EN 1504-3 (classe minima F3) e EN 1504-9	

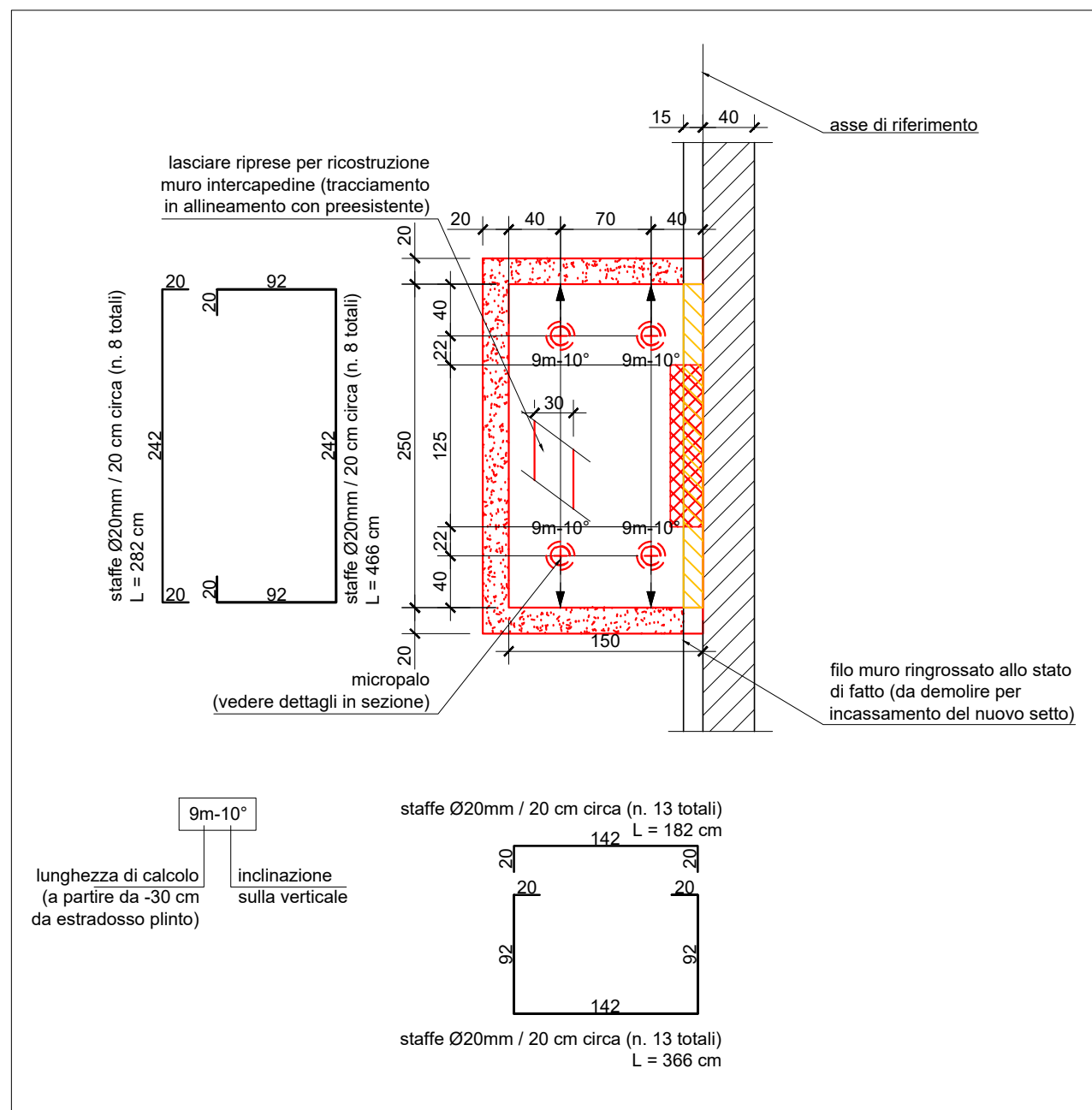
### LEGENDA:

- opere esistenti previste in demolizione
- nuove opere in progetto

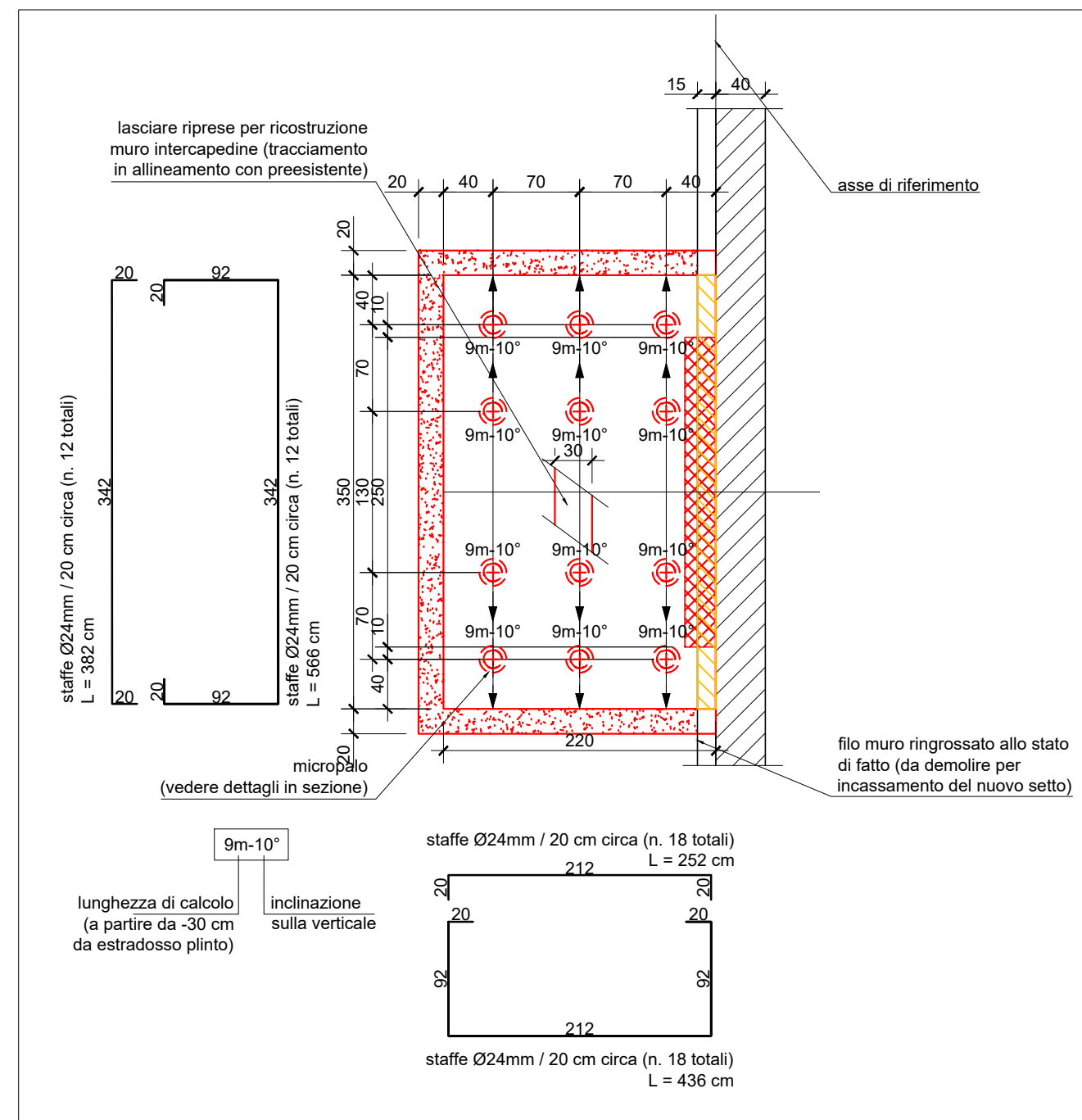
### ARMATURA PLINTO - SETTI S2, S4, S5, S14 (H = 100 cm) scala 1:50



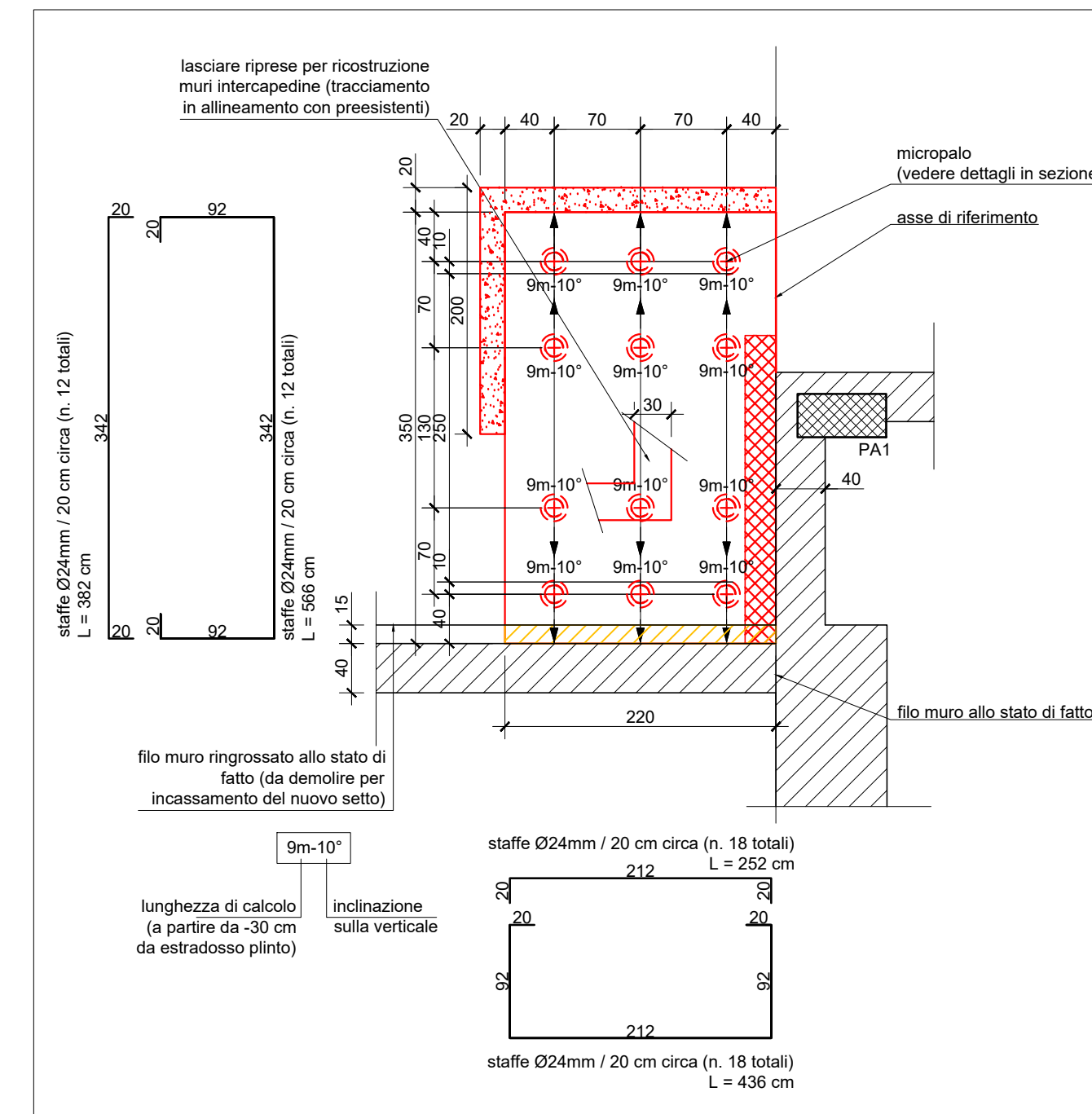
### ARMATURA PLINTO - SETTI S3, S6 (H = 100 cm) scala 1:50



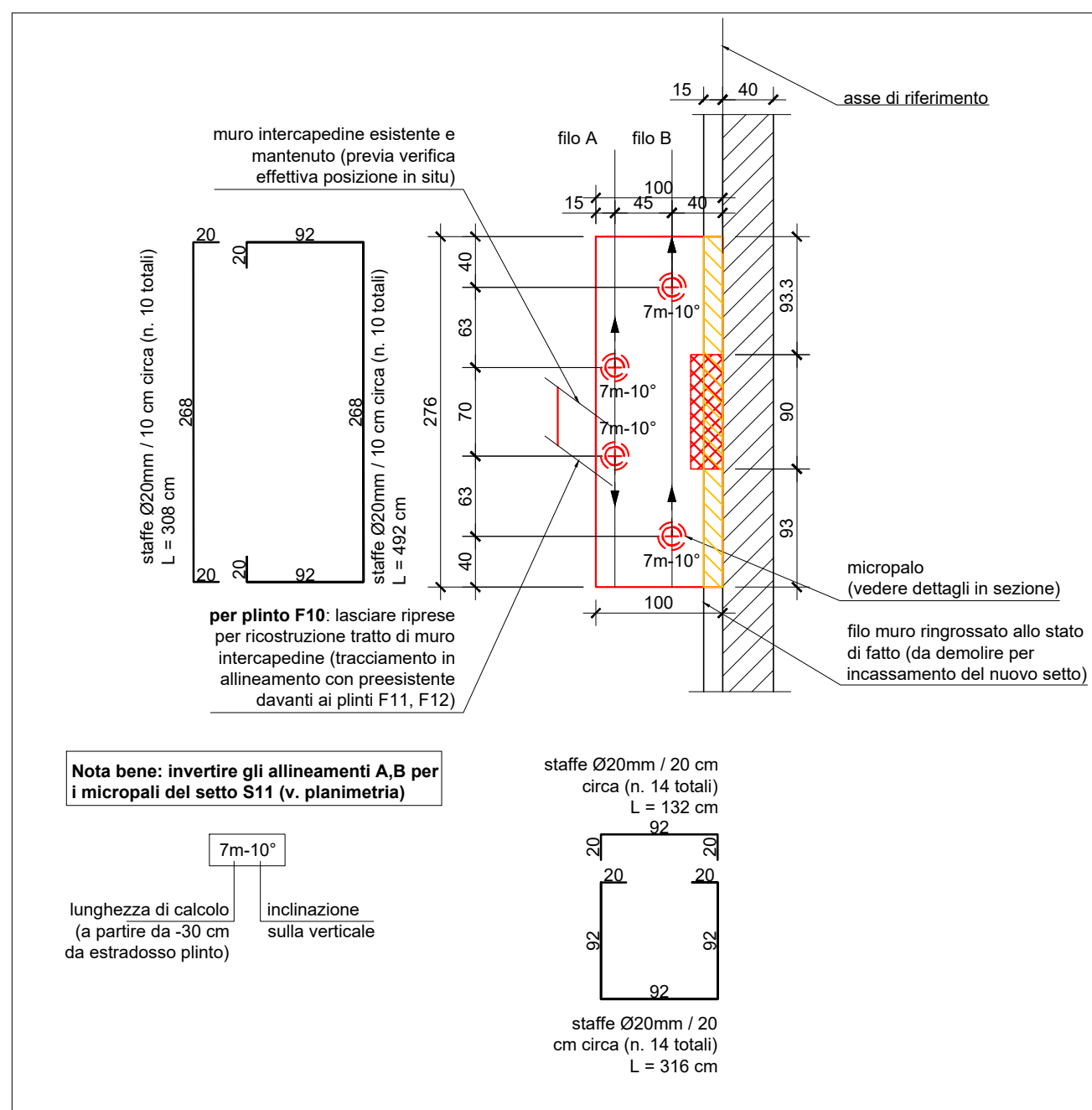
### ARMATURA PLINTO - SETTO S1 (H = 100 cm) scala 1:50



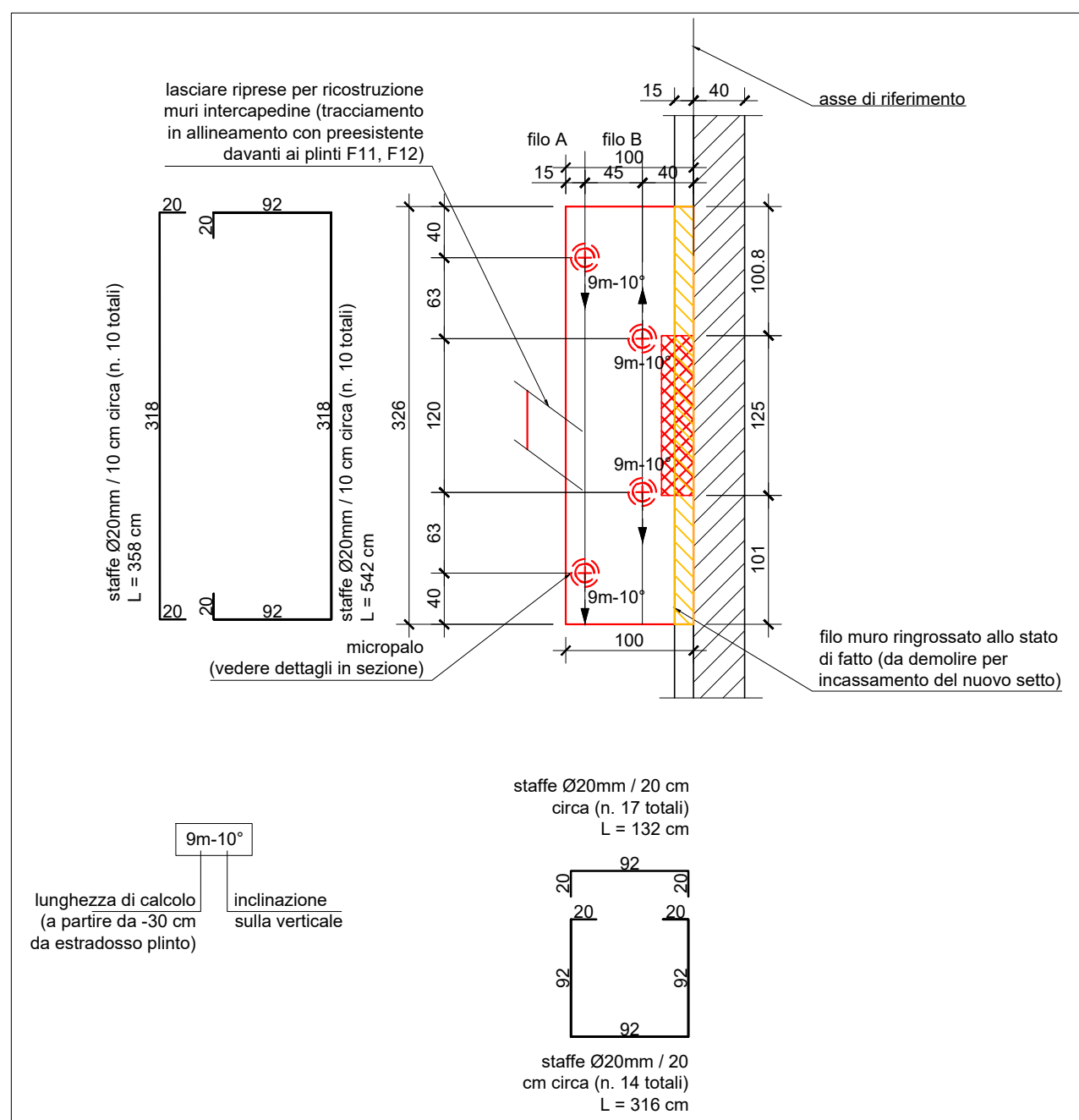
### ARMATURA PLINTO - SETTO S7 (H = 100 cm) scala 1:50



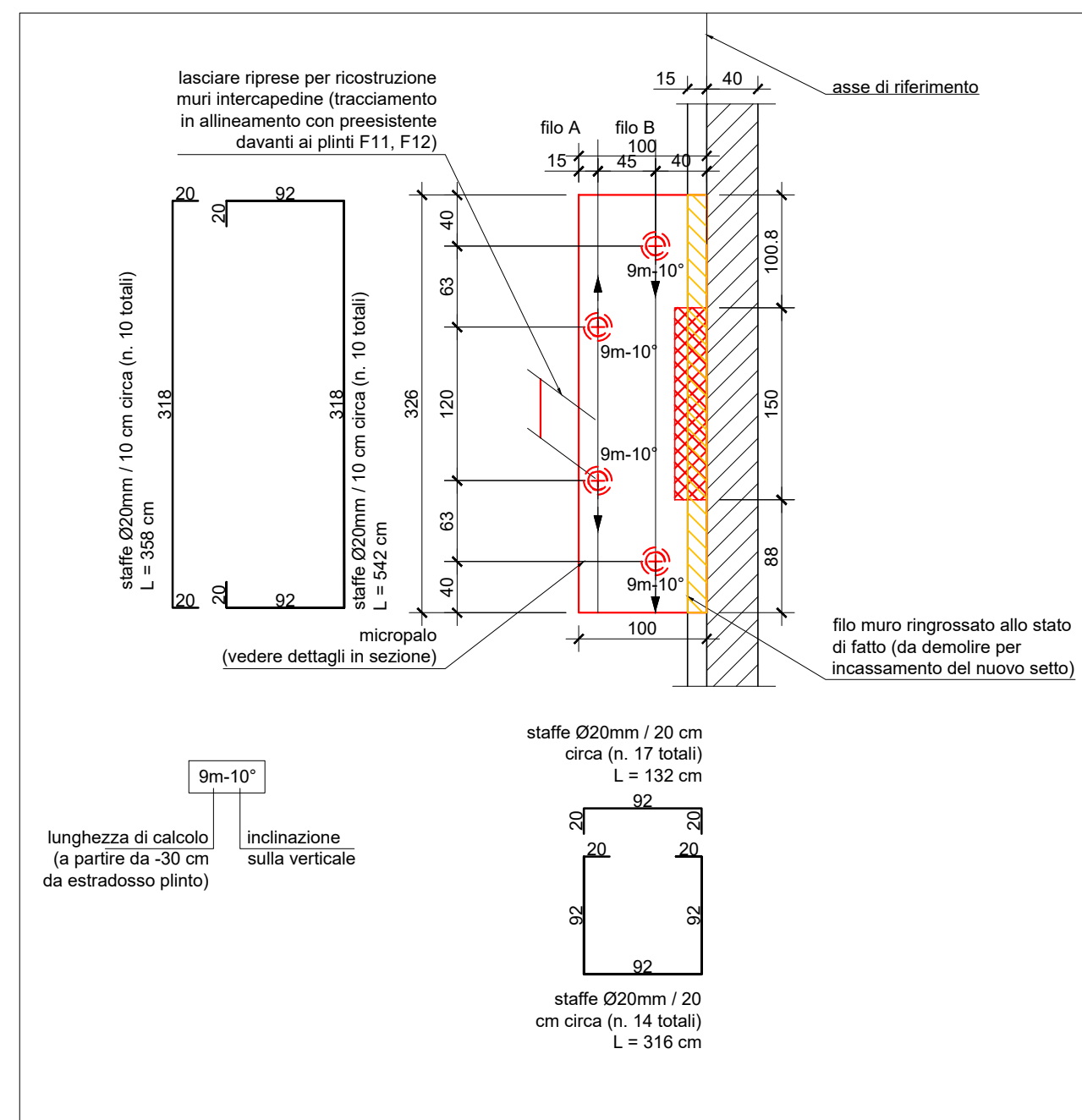
### ARMATURA PLINTO - SETTI S10, S11, S12 (H = 100 cm) scala 1:50



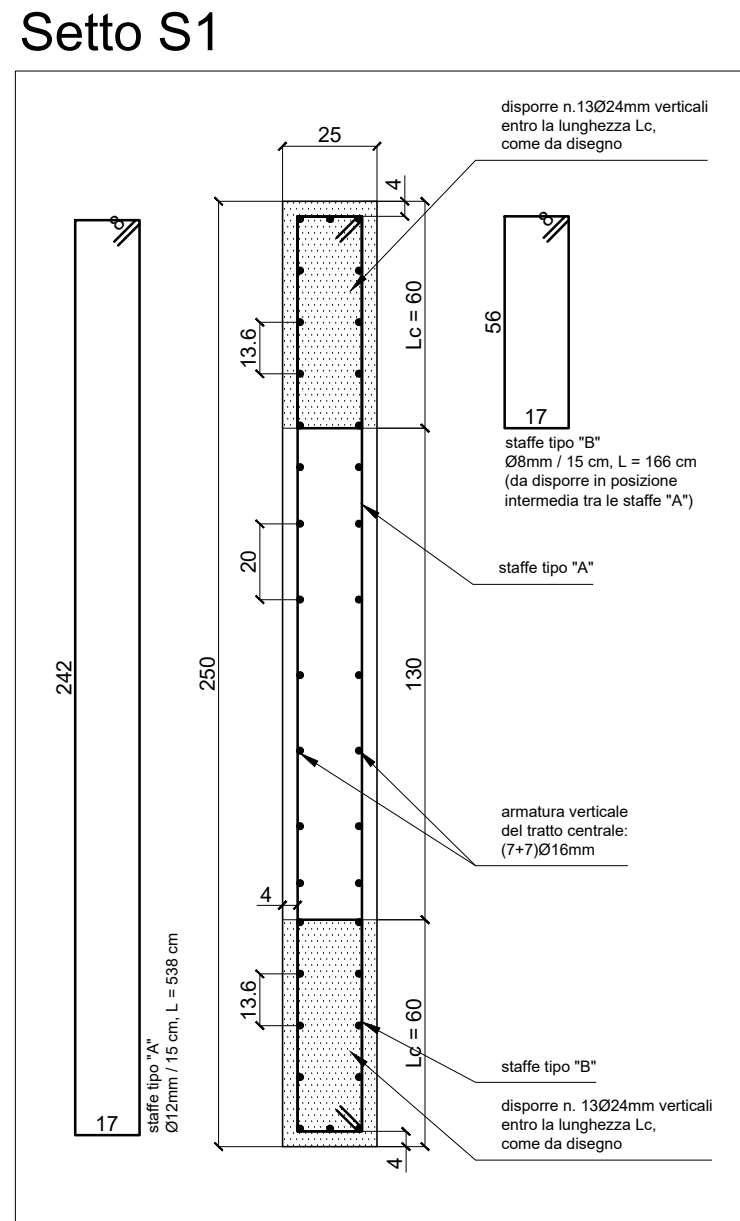
### ARMATURA PLINTO - SETTO S9 (H = 100 cm) scala 1:50



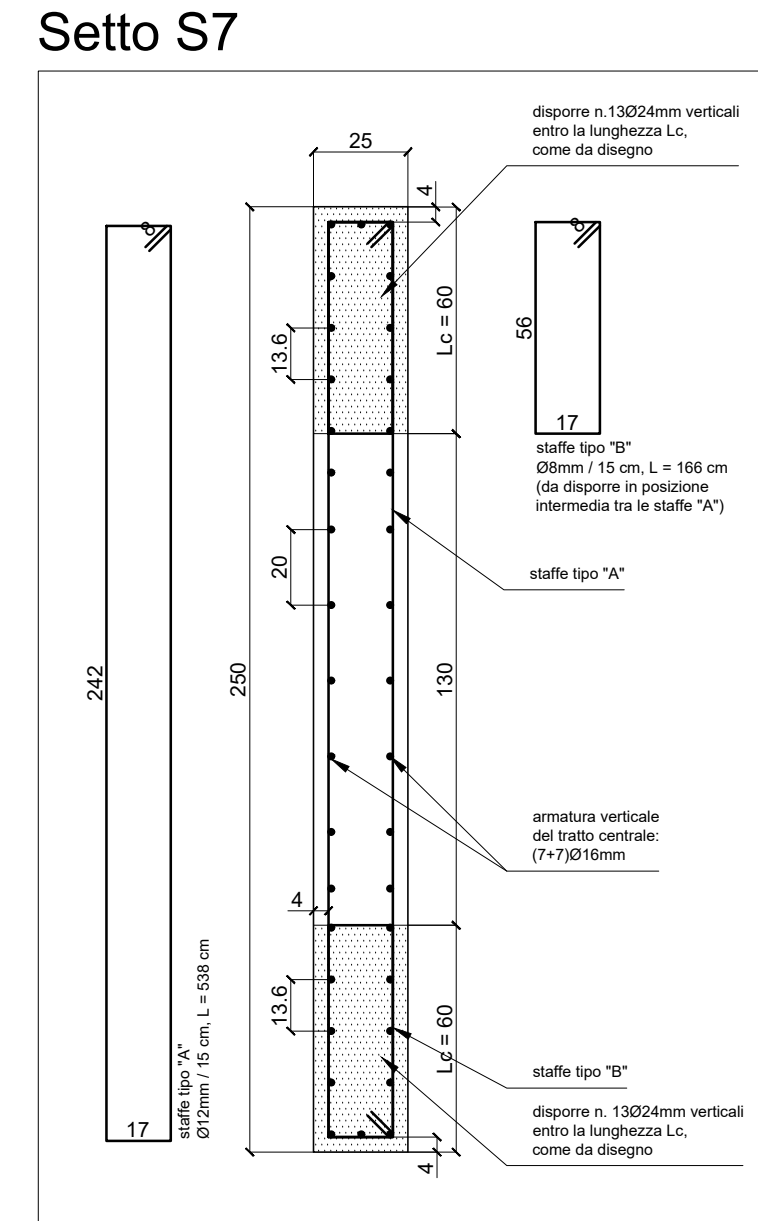
### ARMATURA PLINTO - SETTO S8 (H = 100 cm) scala 1:50



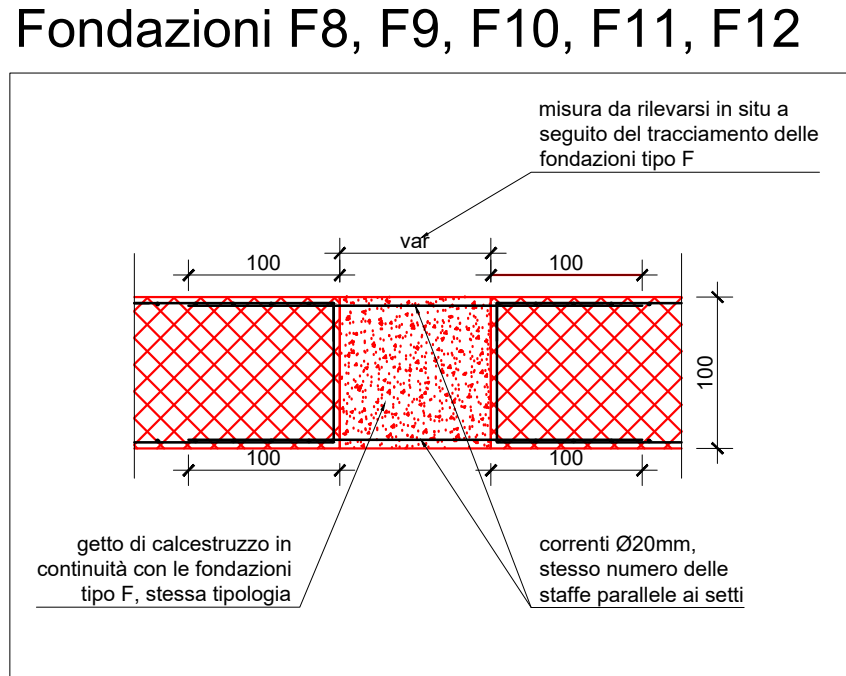
### SEZIONE SU SETTO - (250x25) scala 1:20



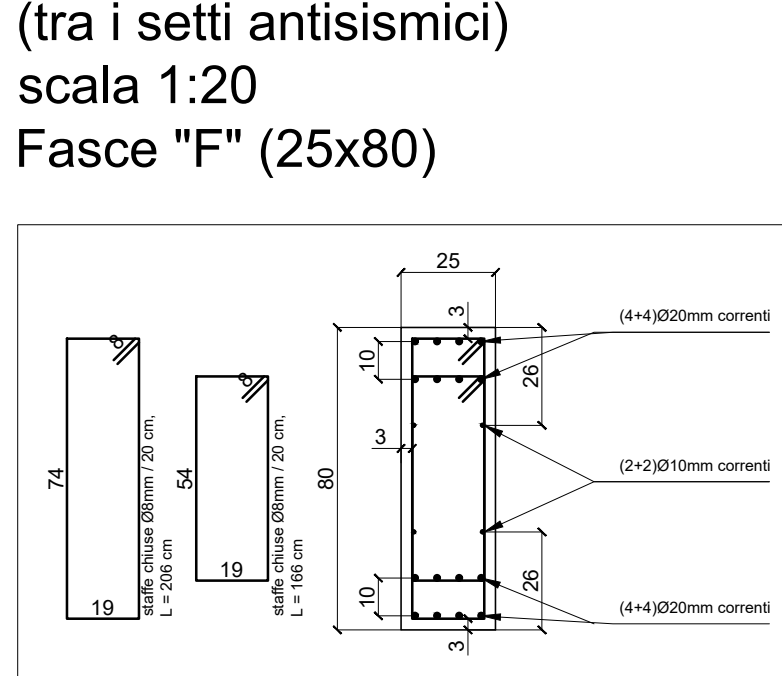
### SEZIONE SU SETTO - (250x25) scala 1:20



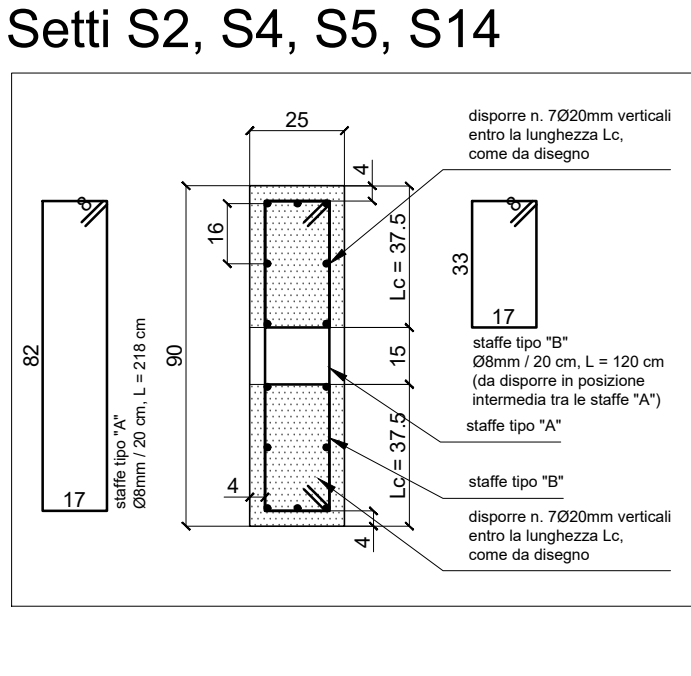
### PARTICOLARE RIEMPIMENTO R1 scala 1:50



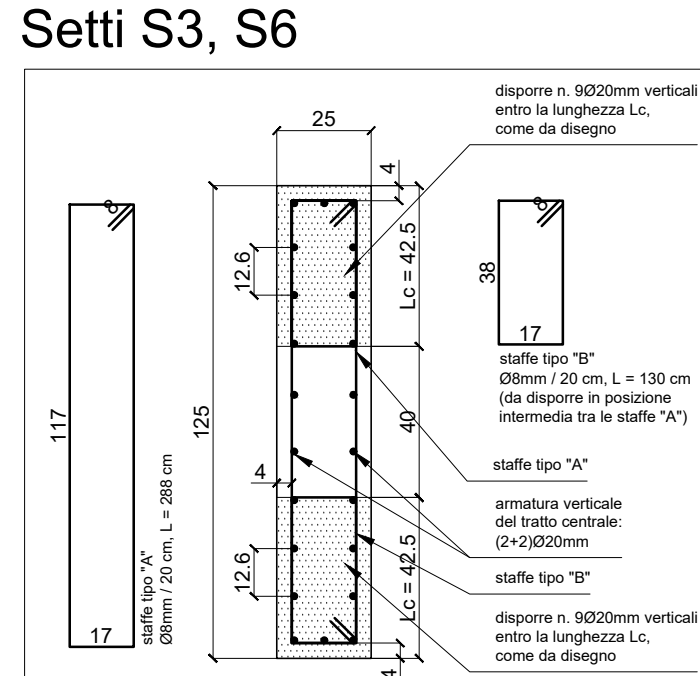
### DETTAGLIO ARMATURA FASCE DI PIANO IN C.A. (tra i setti antisismici) scala 1:20



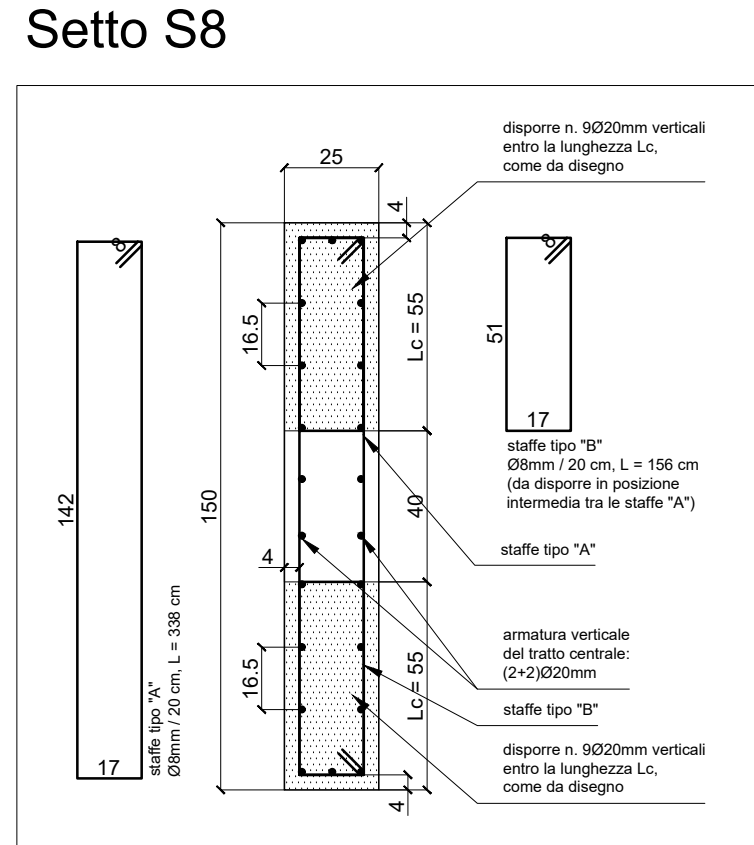
### SEZIONE SU SETTI - (90x25) scala 1:20



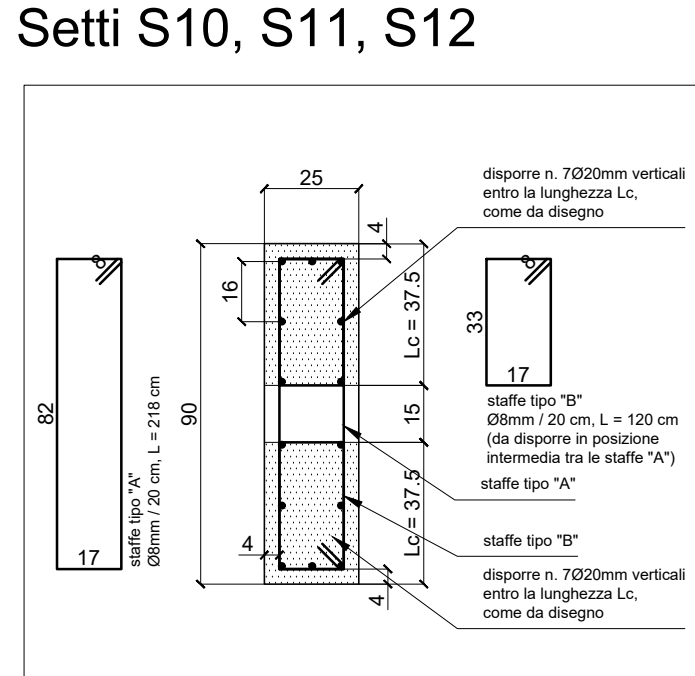
### SEZIONE SU SETTI - (125x25) scala 1:20



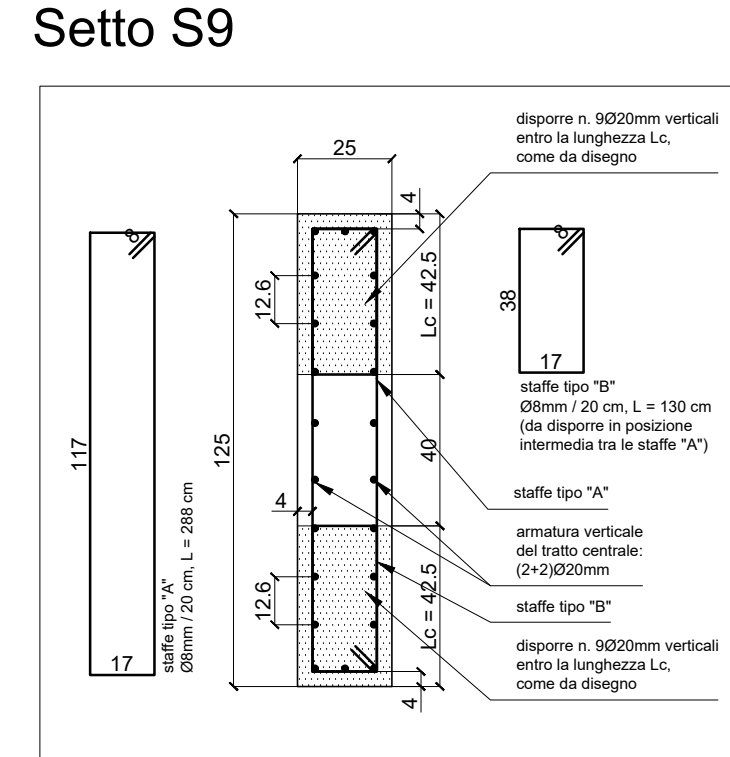
### SEZIONE SU SETTO - (150x25) scala 1:20



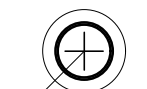
### SEZIONE SU SETTI - (90x25) scala 1:20



### SEZIONE SU SETTO - (125x25) scala 1:20



Legenda:  
Lunghezze e inclinazione micropali



X - Y

X = lunghezza palo

Y = inclinazione in gradi

direzione di perforazione